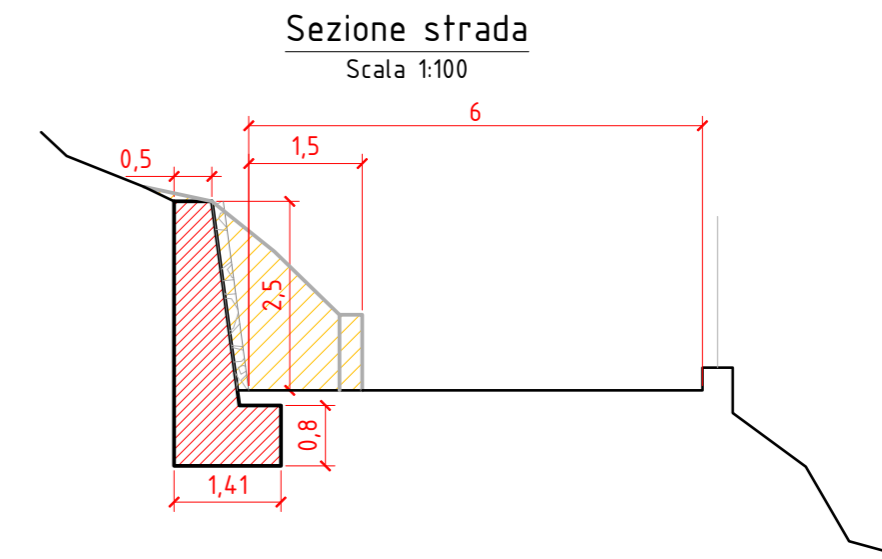
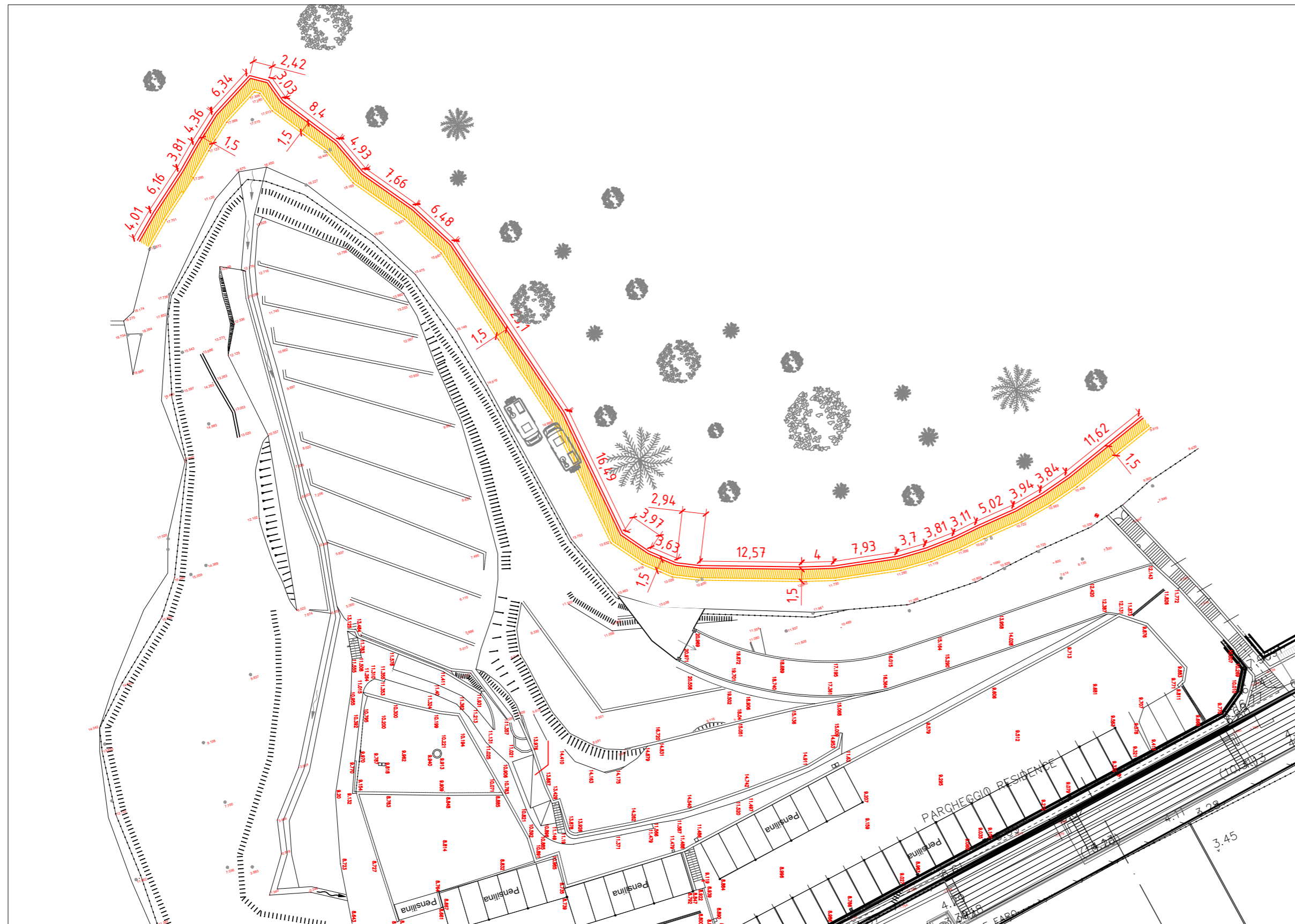


Planimetria - scala 1500



- Demolizioni
- Costruzioni

SIMBOLOGIA			
RAPPRESENTAZIONE	DESCRIZIONE	RAPPRESENTAZIONE	DESCRIZIONE
	RECINZIONI E RINGHIERE		STAZIONE TOPOGRAFICA CON INDICAZIONE DEL NOME E DELLA QUOTA ALTIMETRICA
	GUARD-RAIL		QUOTA ALTIMETRICA E RELATIVO PUNTO DI DETTAGLIO
	FABBRICATO		QUOTA DI SCORRIMENTO
	RUDERE		MURO
	BARACCA IN BUONO STATO DI MANUTENZIONE		MURO
	BARACCA IN DISCRETO STATO DI MANUTENZIONE		MURO CON PARETE IN SCARPA
	BARACCA FATISCENTE		MURO CON PARETE IN SCARPA
	TETTOIA IN BUONO STATO DI MANUTENZIONE		MURO CON PARETE IN SCARPA
	TETTOIA IN DISCRETO STATO DI MANUTENZIONE		MURO CON PARETE IN SCARPA
	TETTOIA FATISCENTE		TERRENO (SCARPATA NATURALE)
	PALO ENEL (Basso Tensione)		GRIGLIA (POZZETTO ACQUE BIANCHE)
	PALO ENEL (Illuminazione pubblica)		ACCESSO
	PALO TELECOM		CORSO D'ACQUA
	MANDINA (Indica la posizione esatta della quota battuta)		

PROVINCIA DI SAVONA
COMUNE DI SPOTORNO



Rigenerazione Urbana di cui alla L.R. 23/2018
Ambito "Porta di Ponente"
Proposta di Sub-Ambito n. 4 "Area Sportiva"

Allargamento di via dei Pini

COMMITTENTE
Residenza al Porto Srl
Via Serra 45
17028 Spotorno (SV)
CF/P.IVA 01370520098

PROGETTO
STG
STUDIO GOSO ASSOCIATI

PROVINCIA DI SAVONA
INGEGNERIA
DOTT. ING. MARCO GOSO
N. 1288
Dott. Ing. Marco GOSO
Ordine Ingegneri Savona n. 1288

ARCHITETTO
SUSANNA CALCAGNO
N. 4197
Susanna CALCAGNO
Architetti Genova
PROGETTO PER IL PIANO

D				TAV. N°:	SCALA:
C				05	var.
B					
A					
0	Ago. '24	Arch. S. Calcagno	Ing. M. Goso	Emissione	FILE:
REV	DATA	REDAZIONE	VERIFICA	DESCRIZIONE	strada_prg.dwg

Il presente elaborato è protetto da copyright. E' severamente vietata ogni forma di riproduzione anche parziale senza autorizzazione scritta dell'ente proprietario.