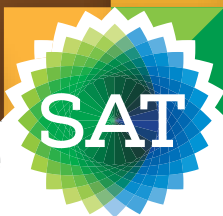


Servizi Ambientali Territoriali S.p.A.

# ICOLORI FANNOLA DIFFERENZA

Opuscolo sulla raccolta differenziata



Differenziare bene

aiuta l'ambiente!

# Piccoli gesti, grande futuro: scopri come differenziare al meglio

La percentuale di rifiuti non correttamente smaltiti trovati ogni giorno all'interno dei cassonetti per la raccolta differenziata (carta, plastica, vetro, umido) dal personale della società pubblica S.A.T. rappresenta un problema che rischia di vanificare il vostro quotidiano impegno responsabile e consapevole. Questi errori di conferimento contribuiscono infatti a ridurre la quota di raccolta differenziata realmente recuperabile. Per questo motivo, è fondamentale che ciascuno di noi faccia uno sforzo per migliorare l'attenzione e l'efficacia di questa pratica.

Conferire in modo errato i rifiuti o scegliere il contenitore sbagliato non solo danneggia l'ambiente, ma aumenta anche i costi per tutti i cittadini. La presenza di elevate quantità di scarti impropri incide infatti sulla tassa rifiuti (TARI) a causa delle spese legate alla separazione e al trattamento del materiale di scarto, sia per il lavoro richiesto sia per lo smaltimento.

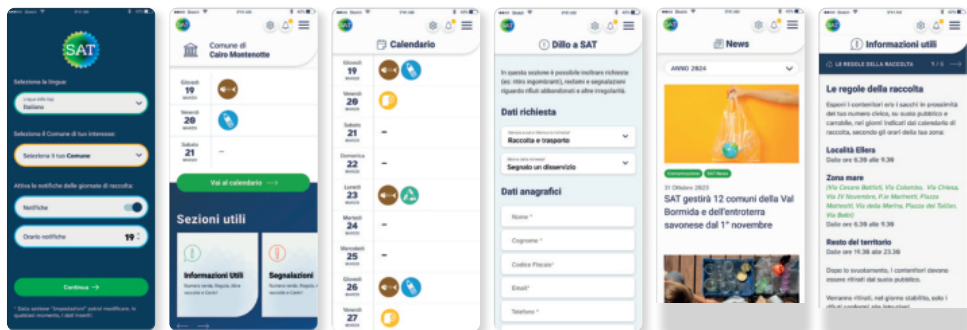
Rinnoviamo quindi l'invito a tutta la comunità a seguire queste semplici regole per una raccolta differenziata corretta:

- ▶ **Separare in modo accurato** la frazione organica e gli imballaggi dai rifiuti indifferenziati: questo riduce l'impiego di risorse, diminuisce i costi di smaltimento e valorizza i materiali recuperabili.
- ▶ **Rispettare gli orari e il calendario di conferimento** e compattare cartone, plastica e metallo: così si riducono i passaggi del gestore e si evitano costi aggiuntivi non necessari.
- ▶ **Recarsi al centro di raccolta comunale e non abbandonare i rifiuti** fuori dai cassonetti o in luoghi isolati: questo ottimizza la gestione dei rifiuti e limita ulteriori spese per la comunità.

Impegnandoci insieme, possiamo migliorare l'efficacia della raccolta differenziata e contribuire a un ambiente più pulito e a un sistema di gestione dei rifiuti più economico per tutti.



# La nostra app e il nostro sito web



**SAT - Servizi Ambientali** per iPhone, iPad e Android



[www.satservizi.org](http://www.satservizi.org)





# Carta, cartoncino e TetraPak®



## COSA CONFERIRE

Tutti gli imballaggi in carta e cartone, scatole e altri imballi in cartoncino, giornali, riviste, sacchetti di carta, carta da disegno o per fotocopie, quaderni e volantini, cartoni per bevande e alimenti, contenitori Tetra Pak.



## COSA NON CONFERIRE

Carta oleata, carta da forno, carta plastificata, carta unta, ecc. (questi rifiuti vanno inseriti nel secco residuo). Cellulosa (tipo fazzoletti e scottex) possono essere conferiti in modeste quantità insieme all'umido.

## COME, QUANDO E DOVE CONFERIRE

La carta e il cartone devono essere ben piegati, ridotti di volume, **inseriti sfusi all'interno del contenitore di colore blu. Ricorda** di assicurarti che il contenitore sia chiuso dopo avere terminato il conferimento.

Controlla sul sito [www.satservizi.org](http://www.satservizi.org) o sull'**app** di SAT Servizi quando conferire ed il luogo del servizio attivo nel tuo Comune.

**Per grandi quantitativi:** portali gratuitamente presso il Centro di Raccolta; consulta la sezione CENTRO DI RACCOLTA sul sito [www.satservizi.org](http://www.satservizi.org) o sull'**app** di SAT Servizi.

Per maggiori informazioni:



**CONAI** Consorzio Nazionale Imballaggi - [www.conai.org](http://www.conai.org)



**COMIECO** Consorzio Nazionale per il Recupero ed il Riciclo degli Imballaggi a base Cellulosica - [www.comieco.org](http://www.comieco.org)



# Imballaggi di plastica e metallo



## COSA CONFERIRE

**PLASTICA:** bottiglie, flaconi, vaschette, piatti e bicchieri, spruzzini, barattoli yogurt, sacchetti per la spesa, sacchetti per la pasta, vaschette portauova in plastica (vedi esempi nelle pagine successive).

**ALLUMINIO e BANDA STAGNATA:** lattine, scatolette, vaschette, vassoi per cottura cibi, aerosol, spray, fogli tipo domopack, tubetti, creme, tappi a vite, capsule di bottiglie per vino, coperchi in alluminio dello yogurt.



## COSA NON CONFERIRE

Utensili da cucina, bacinella, pennarello, righello, squadretta, tubo da irrigazione, giocattolo di plastica, palla, cartellina di plastica, barattolo di plastica, frullatore, tastiera e mouse, CD musicale, occhiali, pannolino, penne, siringa, sottovasi e **tutto ciò che non è imballaggio.**

## COME, QUANDO E DOVE CONFERIRE

Gli imballaggi in plastica opportunamente ridotti di volume, le lattine e il barattolame, vanno sommarariamente sciacquati e conferiti sfusi. **Ricorda** di assicurarti che il contenitore sia chiuso dopo avere terminato il conferimento.

Controlla sul sito [www.satservizi.org](http://www.satservizi.org) o sull'**app** di SAT Servizi quando conferire ed il luogo del servizio attivo nel tuo Comune.

Per maggiori informazioni:



**COREPLA** Consorzio Nazionale per la Raccolta, il Riciclo e il Recupero degli Imballaggi in Plastica - [www.corepla.it](http://www.corepla.it)



**CIAL** Consorzio Nazionale Imballaggi Alluminio - [www.cial.it](http://www.cial.it)



**RICREA** Consorzio Nazionale per il Riciclo e il Recupero degli Imballaggi in Acciaio - [www.consorzioricrea.org](http://www.consorzioricrea.org)



## Sono imballaggi in plastica quindi vanno nella raccolta differenziata della plastica e del metallo



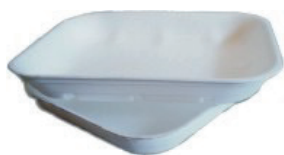
BOTTIGLIE ACQUA MINERALE



FLACONI DETERSIVO



VASCHETTA SALUMI



VASCHETTA PER ALIMENTI



PIATTI E BICCHIERI IN PLASTICA



SPRUZZINI (TIPO SGRASSATORE)



FLACONE SHAMPOO DISPENSER



FLACONE KETCHUP-MAIONESE



BARATTOLO YOGURT



VASCHETTA POLISTIROLO



VASSOIO SCATOLA DI CIOCCOLATINI



SACCHETTO PATATINE



**Sono imballaggi in plastica quindi vanno nella raccolta differenziata della plastica e del metallo**



**SACCHETTO MERENDINA O SNACK**



**FLACONE SAPONE CON BECCUCCIO**



**FILM PER CLUSTER 6 BOTTIGLIE**



**TUBETTO DENTIFRICIO IN PLASTICA**



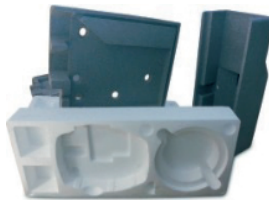
**BLISTER TRASPARENTI PREFORMATI**



**SACCHETTO PASTA**



**VASCHETTA PORTAUOVA**



**IMBALLAGGIO TV**



**FILM PER IMBALLAGGI IN PLASTICA**



**VASCHETTA POMODORI**



**TAPPI IN PLASTICA**



**BOTTIGLIA BIBITA**



**Sono in alluminio e banda stagnata quindi vanno nella raccolta differenziata della plastica e del metallo**



**LATTINA**



**BARATTOLO IN ALLUMINIO**



**VASCETTA ALIMENTI E PER CIBO DI ANIMALI**



**SCATOLETTA PER PESCE/CARNE**



**VASSOI PER COTTURA CIBI**



**BOMBOLETTE AEROSOL/SPRAY SENZA SIMBOLI DI PERICOLO**



**TUBETTI CREMA**



**FOGLI TIPO DOMOPACK**



**INVOLUCRO ALLUMINIO PER DOLCI O CIOCCOLATA**



**COPERCHI IN ALLUMINIO DELLO YOGURT**



**TAPPI A VITE PER BOTTIGLIE**



**CAPSULE BOTTIGLIE DI VINO**



# Non sono imballaggi in plastica quindi non vanno nella raccolta differenziata della plastica e del metallo



UTENSILI DA CUCINA



BACINELLA - CATINO  
PALETTA



PENNARELLO - RIGHELLO  
SQUADRETTA



TUBO DA IRRIGAZIONE



GIOCATTOLO



PALLA



CARTELLE-CARTELLINE  
IN PLASTICA



BARATTOLO DI PLASTICA



FRULLATORE



TASTIERA E MOUSE



CD MUSICALE



SEDIA



# Vetro



## COSA CONFERIRE

Contenitori in vetro, bottiglie e bicchieri, vasetti, flaconi, barattoli.



## COSA NON CONFERIRE

Pirofile, oggetti in cristallo come bicchieri, lampadari e posacenere, ceramica e porcellana come piatti e tazzine, contenitori in vetroceramica resistenti al fuoco tipo pyrex, specchi, tubi e schermi TV, monitor e computer, neon, lampade e lampadine (neon e lampadine potranno essere conferiti gratuitamente presso il Centro di Raccolta: consulta la sezione **CENTRO DI RACCOLTA**, [www.satservizi.org](http://www.satservizi.org) e **app** di SAT Servizi).

## COME, QUANDO E DOVE CONFERIRE

Gli imballaggi in vetro devono essere sommariamente sciacquati e conferiti sfusi, senza tappo, mentre l'etichetta in carta non pone problemi al riciclo.

Controlla sul sito [www.satservizi.org](http://www.satservizi.org) o sull'**app** di SAT Servizi quando conferire ed il luogo del servizio attivo nel tuo Comune.

Per maggiori informazioni:



**COREVE** Consorzio Recupero Vetro - [www.coreve.it](http://www.coreve.it)





# Umido o frazione organica



## COSA CONFERIRE

Scarti, avanzi di cucina crudi e cotti, alimenti avariati e/o scaduti, gusci d'uovo, alimenti in genere, fondi di caffè e di the, fiori, piccole ossa, gusci di crostacei, scottex da cucina e fazzoletti di carta, lettiere biodegradabili per animali (verificare sulla confezione).



## COSA NON CONFERIRE

Pannolini, assorbenti, stracci (anche se bagnati), scottex usato con detergenti, ramaglie, potature di alberi e tutto quel che non è organico.

## COME, QUANDO E DOVE CONFERIRE

Il rifiuto organico deve essere **SEMPRE** conferito chiuso all'interno di un sacchetto biodegradabile e compostabile.

**Ricorda** che si possono utilizzare i sacchetti biodegradabili e compostabili dei supermercati oppure sacchi di carta come quelli del pane.

Se non disponi di un giardino od orto che ti consente di praticare il compostaggio domestico, controlla sul sito [www.satservizi.org](http://www.satservizi.org) o sull'**app** di SAT Servizi quando conferire ed il luogo del servizio attivo nel tuo Comune.

Per maggiori informazioni:



**BIOREPACK** Consorzio nazionale per il riciclo degli imballaggi in bioplastica compostabile - [www.biorepack.org](http://www.biorepack.org)





# Rifiuti non riciclabile residuo secco (INDIFFERENZIATO)



## COSA CONFERIRE

Giocattoli, gomma, tappi di sughero, CD-ROM e custodie, stracci, cocci, scarpe, borse, pannolini, pannoloni e tutto ciò che non può essere avviato al riciclo.



## COSA NON CONFERIRE

Tutti i materiali oggetto di raccolta differenziata che, se ben svolta permette di avviare a recupero l'**85%** dei rifiuti.

## COME, QUANDO E DOVE CONFERIRE

Questo rifiuto **NON** può essere portato al centro di Raccolta.

Controlla sul sito [www.satservizi.org](http://www.satservizi.org) o sull'**app** di SAT Servizi quando conferire ed il luogo del servizio attivo nel tuo Comune.





# Frazione vegetale, sfalci e potature



## COSA CONFERIRE

La frazione vegetale, costituita da erba, foglie, rami, fiori e piante, prodotta a livello domestico durante le attività di giardinaggio e di pulizia autonoma dei terreni.



## COSA NON CONFERIRE

La frazione vegetale, costituita da erba, foglie, rami, fiori e piante, prodotta durante le attività di giardinaggio e di pulizia dei terreni, svolte da Ditte specializzate a cui spetta il compito di provvedere allo smaltimento - presso specifici Centri di Raccolta - dei rifiuti vegetali prodotti.

## DOVE E QUANDO CONFERIRE

La frazione vegetale delle utenze domestiche può essere conferita gratuitamente presso il Centro di Raccolta.

### **NON GETTARE NEI CASSONETTI DELL'ORGANICO!**

Controlla sul sito [www.satservizi.org](http://www.satservizi.org) o sull'**app** di SAT Servizi quando conferire ed il luogo del servizio attivo nel tuo Comune.

# Compostaggio domestico

## COSA COMPOSTARE

Scarti di cucina, avanzi di cibo, gusci d'uovo, pane raffermo, alimenti in genere, fondi di caffè, ceneri spente, piccole ossa, erba, foglie, scottex da cucina e fazzolettini di carta, ecc. Posiziona nel tuo giardino o orto la compostiera per conferire gli scarti di cucina e del giardino, trasformandoli in terriccio per le piante.

**CONTATTA il tuo Comune per maggiori informazioni sull'Albo Compostatori e le modalità di iscrizione.**





# Altri rifiuti da differenziare

## DOVE CONFERIRE

### ABITI USATI

Gli indumenti usati possono essere conferiti:

- ▶ Negli appositi contenitori dedicati dislocati sul territorio se presenti. L'utente deve assicurarsi che dopo l'introduzione dei rifiuti il coperchio/sportello del contenitore resti chiuso.

### OLI VEGETALI ESAUSTI

L'olio vegetale, utilizzato a livello domestico, per scopi alimentari, per la cottura e conservazione dei cibi, può essere smaltito:

- ▶ Presso il **CENTRO DI RACCOLTA**.

### RIFIUTI IGIENICO-ASSORBENTI

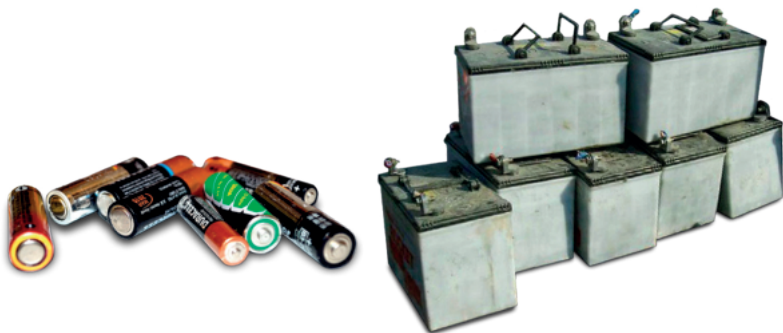
In caso di produzione domestica di elevati quantitativi di rifiuti IGIENICO-ASSORBENTI (pannoloni, pannolini da beb , pezzoni assorbenti) verifica le possibilit  previste nella pagina dedicata al tuo Comune su [www.satservizi.org](http://www.satservizi.org) o sull'**app** di SAT Servizi.

### ATTENZIONE! RIFIUTI INERTI

Sono i rifiuti derivanti dalle attivit  edilizie di demolizione, ristrutturazione, costruzione di fabbricati (es.: mattoni, piastrelle, lavandini etc.). verifica le possibilit  previste nella pagina dedicata al tuo Comune su [www.satservizi.org](http://www.satservizi.org) o sull'**app** di SAT Servizi.

**ATTENZIONE!** Materiali edili come Eternit, cartongesso, guaine catramate o isolanti di ogni tipo, vanno conferiti ad impianti privati specializzati nel trattamento di queste tipologie di rifiuto pericolose.





# Altri rifiuti da differenziare

## DOVE CONFERIRE

### PILE E BATTERIE AD USO DOMESTICO

(es. pile torcia, stilo, per orologi, ecc.) vanno conferiti:

- ▶ Presso i rispettivi rivenditori.
- ▶ Negli appositi contenitori posti presso i Rivenditori se presenti.
- ▶ Presso il **CENTRO DI RACCOLTA**.

### BATTERIE AL PIOMBO

Sono le batterie di auto e motocicli che vanno conferite:

- ▶ Presso i rispettivi Rivenditori.
- ▶ Presso il **CENTRO DI RACCOLTA**.

### FARMACI E MEDICINALI

I farmaci e medicinali scaduti o non utilizzati vanno conferiti:

- ▶ Nell'apposito contenitore posto sul territorio se presente.
- ▶ Presso il **CENTRO DI RACCOLTA**.

### CARTUCCE E TONER

I toner e le cartucce esauste di stampanti, fax, fotocopiatori, utilizzati a livello domestico vanno conferiti:

- ▶ Presso il **CENTRO DI RACCOLTA**.

Per maggiori informazioni:



**CDCNPA** Centro di Coordinamento Nazionale Pile e Accumulatori  
[www.cdcnpa.it](http://www.cdcnpa.it)



# Ingombranti e R.A.E.E.

## (RIFIUTI DI APPARECCHIATURE ELETTRONICHE)

### COSA CONFERIRE

Arredi d'interni e d'esterno (es. poltrone, reti da letto, materassi, tappeti, tavoli, sedie, armadi), lastre di vetro, specchi, damigiane, botti, taniche, apparecchiature elettriche ed elettroniche (R.A.E.E.) come frigoriferi, televisori, computer, lavatrici, lavastoviglie, condizionatori, neon e lampadine a risparmio energetico, altri beni durevoli e piccoli elettrodomestici (es. cellulari, rasoi elettrici), di provenienza domestica.

### DOVE E QUANDO CONFERIRE

Gli ingombranti e i R.A.E.E. vanno conferiti gratuitamente presso il **Centro di Raccolta**. È possibile, per quantità moderate, prenotare il ritiro a piano strada su appuntamento a pagamento. Contattare il **numero verde SAT** per maggiori informazioni.

### RICORDA

Dal 1° Gennaio 2008, i R.A.E.E. devono essere ritirati gratuitamente dai rivenditori contestualmente all'acquisto di un bene nuovo di tipo equivalente (**FORMULA "1 CONTRO 1"**). Inoltre, da maggio 2016, i rifiuti elettronici di piccole dimensioni (pari o inferiore a 25 cm) come cellulari e smatphone possono essere conferiti gratuitamente presso qualsiasi rivenditore (con superficie di vendita superiore a 400 mq) senza obbligo di acquisto di un bene equivalente (**FORMULA "1 CONTRO 0"**).

**VERIFICA IL NUMERO VERDE SAT  
ATTIVO NEL TUO COMUNE A PAGINA 18-19**

Per maggiori informazioni:



**CDC RAE E** Centro di Coordinamento Rifiuti Apparecchiature  
Elettriche ed Elettroniche - [www.cdcræe.it](http://www.cdcræe.it)



# Centri di Raccolta

I **Centri di Raccolta** (per semplicità CDR) sono strutture attrezzate per il conferimento di alcune tipologie di rifiuti urbani, conferiti in modo differenziato da parte delle utenze in modo gratuito.

In generale i **rifiuti conferibili nei centri di raccolta** sono quelli che non possono essere conferiti nei cassonetti o nei contenitori del porta a porta: rifiuti ingombranti come mobili, reti, materassi, termosifoni, apparecchiature elettriche ed elettroniche (RAEE); grandi sfalci d'erba e ramaglie; oli esausti; pile e batterie; cartucce e toner; vernici.

L'accesso ai centri di raccolta è consentito a:

**Utenze domestiche:** cittadini residenti, non residenti od occupanti a qualsiasi titolo un immobile, inseriti nel ruolo della tassa rifiuti del Comune servito nel CDR

Per accedere l'utente deve essere provvisto di:

- ▶ TESSERA SANITARIA riportante CODICE FISCALE;
- ▶ DOCUMENTO DI IDENTITÀ;
- ▶ In caso di nuove iscrizioni al ruolo, ricevuta rilasciata dal Comune.

**Utenze NON domestiche:** il conferimento è consentito esclusivamente alle utenze non domestiche che soddisfino contemporaneamente i seguenti requisiti:

- ▶ attività elencate nell'allegato L-quinquies che producono rifiuti urbani riportati nell'allegato L-quater del D.Lgs. 152/2006, titolari di regolare posizione TARI nel Comune servito dal CDR;
- ▶ ISCRIZIONE ALL'ALBO GESTORI AMBIENTALI in categoria 2-bis;
- ▶ per i distributori e installatori e trasportatori RAEE iscrizione al portale CDCRAEE.

PER CONSULTARE I CENTRI DI RACCOLTA GESTITI DA SAT E CONOSCERE  
LE TIPOLOGIE DI RIFIUTI AMMESSE E LE MODALITÀ DI CONFERIMENTO  
**CONSULTARE IL SITO SAT [www.satsezioni.org](http://www.satsezioni.org), l'app di SAT  
O CONTATTARE IL NUMERO VERDE DEDICATO AL TUO COMUNE**





## I NUMERI VERDI SAT

### TELEFONANDO AL NUMERO VERDE POTRAI:

- Chiedere informazioni sui servizi di nettezza urbana attivi nel tuo Comune
- Fare segnalazioni, presentare reclami e offrire suggerimenti
- Avere informazioni sul Centro di Raccolta Comunale
- Prenotare il ritiro a piano stradale dei rifiuti ingombranti secondo le modalità previste nel tuo Comune.

COMUNE	NUMERO VERDE	ORARIO
<b>ALASSIO</b>	<b>800.966.156</b>	OGNI GIORNO 24 H/GIORNO
<b>ALBENGA</b>	<b>800.966.156</b>	OGNI GIORNO 24 H/GIORNO
<b>ALBISSOLA MARINA</b>	<b>800.966.156</b>	OGNI GIORNO 24 H/GIORNO
<b>ALBISOLA SUPERIORE</b>	<b>800.966.156</b>	OGNI GIORNO 24 H/GIORNO
<b>ALTARE</b>	<b>800.681.626</b>	LUN-SAB 8:00-18:00
<b>ARNASCO</b>	<b>800.966.156</b>	OGNI GIORNO 24 H/GIORNO
<b>BALESTRINO</b>	<b>800.681.626</b>	LUN-SAB 8:00-18:00
<b>BARDINETO</b>	<b>800.966.156</b>	OGNI GIORNO 24 H/GIORNO
<b>BERGEGGI</b>	<b>800.966.156</b>	OGNI GIORNO 24 H/GIORNO
<b>BOISSANO</b>	<b>800.966.156</b>	OGNI GIORNO 24 H/GIORNO
<b>BORGHETTO SANTO SPIRITO</b>	<b>800.966.156</b>	OGNI GIORNO 24 H/GIORNO
<b>BORGIO VEREZZI</b>	<b>800.966.156</b>	OGNI GIORNO 24 H/GIORNO
<b>BORMIDA</b>	<b>800.681.626</b>	LUN-SAB 8:00-18:00
<b>CAIRO MONTENOTTE</b>	<b>800.681.626</b>	LUN-SAB 8:00-18:00
<b>CALICE LIGURE</b>	<b>800.966.156</b>	OGNI GIORNO 24 H/GIORNO
<b>CALIZZANO</b>	<b>800.966.156</b>	OGNI GIORNO 24 H/GIORNO
<b>CARCARE</b>	<b>800.966.156</b>	OGNI GIORNO 24 H/GIORNO
<b>CASANOVA LERRONE</b>	<b>800.966.156</b>	OGNI GIORNO 24 H/GIORNO
<b>CASTELBIANCO</b>	<b>800.966.156</b>	OGNI GIORNO 24 H/GIORNO
<b>CASTELVECCHIO DI ROCCA B.</b>	<b>800.966.156</b>	OGNI GIORNO 24 H/GIORNO
<b>CENGIO</b>	<b>800.966.156</b>	OGNI GIORNO 24 H/GIORNO
<b>CELLE LIGURE</b>	<b>800.966.156</b>	OGNI GIORNO 24 H/GIORNO
<b>CERIALE</b>	<b>800.966.156</b>	OGNI GIORNO 24 H/GIORNO
<b>CISANO SUL NEVA</b>	<b>800.966.156</b>	OGNI GIORNO 24 H/GIORNO
<b>COSSERIA</b>	<b>800.681.626</b>	LUN-SAB 8:00-18:00
<b>DEGO</b>	<b>800.681.626</b>	LUN-SAB 8:00-18:00
<b>ERLI</b>	<b>800.681.626</b>	LUN-SAB 8:00-18:00



<b>FINALE LIGURE</b>	<b>800.966.156</b>	OGNI GIORNO 24 H/GIORNO
<b>GARLEDA</b>	<b>800.966.156</b>	OGNI GIORNO 24 H/GIORNO
<b>GIUSTENICE</b>	<b>800.966.156</b>	OGNI GIORNO 24 H/GIORNO
<b>GIUSVALLA</b>	<b>800.681.626</b>	LUN-SAB 8:00-18:00
<b>LAIGUEGLIA</b>	<b>800.681.626</b>	LUN-SAB 8:00-18:00
<b>LOANO</b>	<b>800.966.156</b>	OGNI GIORNO 24 H/GIORNO
<b>MAGLIOLO</b>	<b>800.681.626</b>	LUN-SAB 8:00-18:00
<b>MALLARE</b>	<b>800.966.156</b>	OGNI GIORNO 24 H/GIORNO
<b>MASSIMINO</b>	<b>800.966.156</b>	OGNI GIORNO 24 H/GIORNO
<b>MILLESIMO</b>	<b>800.966.156</b>	OGNI GIORNO 24 H/GIORNO
<b>MIOGLIA</b>	<b>800.966.156</b>	OGNI GIORNO 24 H/GIORNO
<b>MURIALDO</b>	<b>800.966.156</b>	OGNI GIORNO 24 H/GIORNO
<b>NASINO</b>	<b>800.966.156</b>	OGNI GIORNO 24 H/GIORNO
<b>NOLI</b>	<b>800.966.156</b>	OGNI GIORNO 24 H/GIORNO
<b>ONZO</b>	<b>800.681.626</b>	LUN-SAB 8:00-18:00
<b>ORCO Feglino</b>	<b>800.966.156</b>	OGNI GIORNO 24 H/GIORNO
<b>ORTOVERO</b>	<b>800.966.156</b>	OGNI GIORNO 24 H/GIORNO
<b>OSIGLIA</b>	<b>800.681.626</b>	LUN-SAB 8:00-18:00
<b>PALLARE</b>	<b>800.681.626</b>	LUN-SAB 8:00-18:00
<b>PIANA CRIXIA</b>	<b>800.681.626</b>	LUN-SAB 8:00-18:00
<b>PIETRA LIGURE</b>	<b>800.966.156</b>	OGNI GIORNO 24 H/GIORNO
<b>PLODIO</b>	<b>800.966.156</b>	OGNI GIORNO 24 H/GIORNO
<b>PONTINVREA</b>	<b>800.966.156</b>	OGNI GIORNO 24 H/GIORNO
<b>QUILIANO</b>	<b>800.966.156</b>	OGNI GIORNO 24 H/GIORNO
<b>RIALTO</b>	<b>800.966.156</b>	OGNI GIORNO 24 H/GIORNO
<b>ROCCAVIGNALE</b>	<b>800.966.156</b>	OGNI GIORNO 24 H/GIORNO
<b>SASSELLO</b>	<b>800.681.626</b>	LUN-SAB 8:00-18:00
<b>SPOTORNO</b>	<b>800.966.156</b>	OGNI GIORNO 24 H/GIORNO
<b>STELLA</b>	<b>800.966.156</b>	OGNI GIORNO 24 H/GIORNO
<b>TOIRANO</b>	<b>800.966.156</b>	OGNI GIORNO 24 H/GIORNO
<b>TOVO SAN GIACOMO</b>	<b>800.681.626</b>	LUN-SAB 8:00-18:00
<b>URBE</b>	<b>800.681.626</b>	LUN-SAB 8:00-18:00
<b>VADO LIGURE</b>	<b>800.966.156</b>	OGNI GIORNO 24 H/GIORNO
<b>VARAZZE</b>	<b>800.966.156</b>	OGNI GIORNO 24 H/GIORNO
<b>VENDONE</b>	<b>800.681.626</b>	LUN-SAB 8:00-18:00
<b>VEZZI PORTIO</b>	<b>800.966.156</b>	OGNI GIORNO 24 H/GIORNO
<b>VILLANOVA D'ALBENGA</b>	<b>800.966.156</b>	OGNI GIORNO 24 H/GIORNO
<b>ZUCCARELLO</b>	<b>800.681.626</b>	LUN-SAB 8:00-18:00



# QUIZZONE SULLA RACCOLTA DIFFERENZIATA

## CHE RICICLATORE SEI?

Sei capace a fare la raccolta differenziata?  
Quanto sei preparato?

Scansiona il QR code a lato per accedere alla pagina web  
del nostro quiz per sapere che riciclatore sei.



## DILLO A SAT

Attraverso lo sportello on-line potrai contattarci per richiedere informazioni sulle  
modalità di raccolta, prenotare il servizio di ritiro su chiamata degli ingombranti/  
verde, richiedere l'eventuale riparazione delle attrezzature di raccolta, etc.



**SERVIZI  
AMBIENTALI  
TERRITORIALI**

**SAT Servizi Ambientali Territoriali S.p.A.**

sede legale: Via Sardegna 2, 17047 Vado Ligure  
sede amministrativa: Via Tommaseo 44, 17047 Vado Ligure  
mail: [info@satservizi.org](mailto:info@satservizi.org) | sito: [www.satservizi.org](http://www.satservizi.org)

